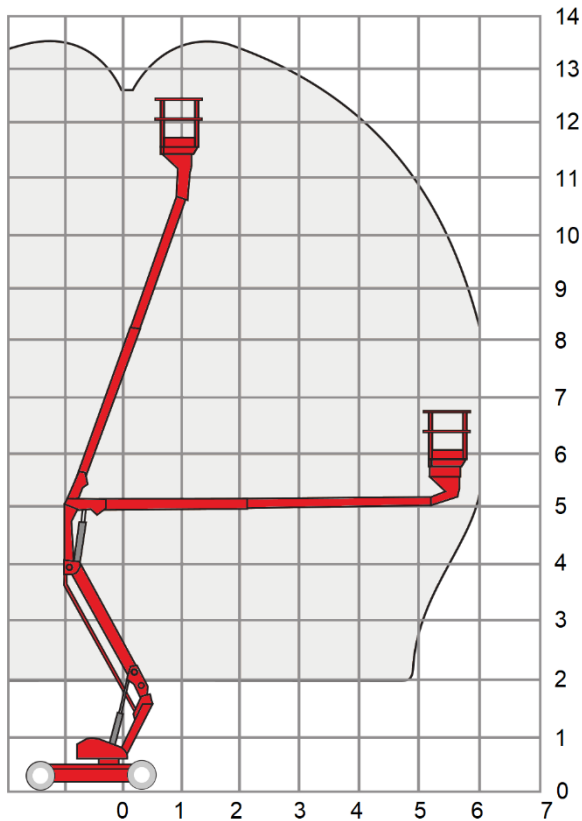


A38E

Selbstfahrende Gelenkteleskop Arbeitsbühne, Elektro



Technische Daten

A38E

Arbeitshöhe	13,50 m
Plattformhöhe	11,50 m
Max. seitliche Reichweite	6,10 m
Übergreifende Höhe	5,40 m
Plattformgröße (L x B)	1,20 x 0,71 m
Plattfordrehbereich	2 x 45°
Tragfähigkeit	215 kg
Gerätelänge	4,10 m
Gerätebreite	1,50 m
Gerätehöhe	2,00 m
Schwenkbereich	360°
Bodenfreiheit	12 cm
Eigengewicht	3.880 kg
Antriebsart	Elektro
Reifen	nicht markierend

